



Von der Brennerei zum Künstleratelier

NWZ-STADTTEILCHECK Etzhorn punktet mit ländlichem Charakter und historischen Betrieben

Weiden, Felder und Eichenalleen – im Norden Oldenburgs herrscht Wohlfühlatmosphäre.

VON CHELSY HAß

ETZHORN – Seinen dörflichen Charakter hat sich der nördliche Stadtteil Oldenburgs bis heute bewahrt. Die Rede ist von Etzhorn. Im Westen ist der Stadtteil durch die Autobahn 293 von Ofenerdiek getrennt. Im Süden befinden sich die Stadtteilgrenzen am Stubbenweg und am Triftweg. Im Norden endet Etzhorn an der Oldenburger Stadtgrenze und liegt somit in direkter Nachbarschaft zum Ammerland.

Ein- und Zweifamilienhäuser prägen den Stadtteil. In Etzhorn wird die Großstadt Oldenburg zum Dorf mit Weiden, Feldern und Moorwegen. Besonders eindrücklich sind die Eichenalleen am Etzhorner Weg, der Ekerstraße und der Butjadinger Straße. Auch die Landwirtschaft gehört zu



Kunst direkt vor Ort: Kevin und Patricia Stawitzki stehen vor der Alten Brennerei Hilbers in Etzhorn. Hier sind seit 2006 Künstlerateliers angesiedelt.

BILDER: MARTIN REMMERS/ARCHIV

ren Trecker hinterherfahren muss. Aber auch urbanes Wachstum findet hier statt.

Zum Beispiel mit den Neubaugebieten an der Maria-von-Jever-Straße oder dem „Wallheckenring“. Mit dem Gelände

sind in Etzhorn viele Arbeitsplätze beheimatet. Derzeit baut auch die NWZ ihr neues Verlagsgebäude an der Wilhelmshavener Heerstraße. Die Straße gehört gemeinsam mit der Butjadinger Straße zu den Hauptverkehrsachsen des nördlichen Stadtteils.

Bis in das 20. Jahrhundert blieb Etzhorn ein Bauerndorf. Erst 1933 kamen Etzhorn, Nadorst und Ofenerdiek zur Stadt Oldenburg. Ein besonderes Merkmal für Etzhorn ist

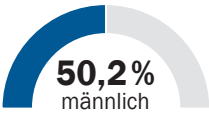
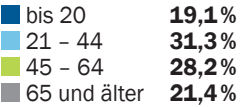
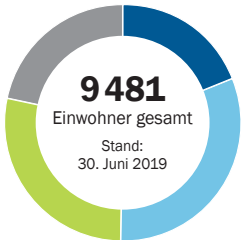
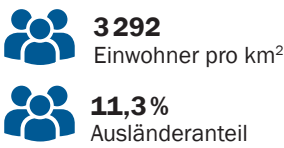
die Brennerei und Hefefabrik Hilbers, in der seit 2006 Künstlerateliers beheimatet sind. Bekannt ist auch die Kornbrennerei Hullmann, die immer noch betrieben wird.

Untrennbar mit dem Stadtteil verbunden sind der Etzhorner Krug, der das erste Mal 1598 erwähnt worden ist, und die „Gummibahn“ – eine 1896 erbaute Eisenbahnlinie von Oldenburg nach Brake. Heute ist der alte Bahndamm ein Spazierweg.



Alles auf einem Fleck: Der Real-Markt zieht viele Kunden an.

DATEN & FAKTEN



Autorin dieses Stadtteilporträts ist **Chelsy Haß**. Die 26-jährige Mitarbeiterin der Nordwest-Zeitung ist in Ostfriesland geboren und aufgewachsen, fühlt sich aber in Oldenburg zuhause.

Etzhorn. So kommt es auch mal vor, dass man als Autofahrer dem einen oder ande-

des Einkaufsmarktes Real am Stubbenweg und dem Gewerbegebiet „Am Patentbusch“

SEHENSWÜRDIGKEIT

Auf Gut Etzhorn wird mittlerweile in der achten Generation Korn hergestellt. Die Kornbrennerei Hullmann gibt es seit 1807. Geschäftsführerin Andrea Färber produziert in Etzhorn jedes Jahr etwa 150 000 Flaschen des norddeutschen Traditionsgetränks.



BEKANNTER KOPF

Dieter Holzapfel ist wohl einer der bekanntesten Etzhorner. Von 1991 bis 1996 war der 81-Jährige ehrenamtlicher Oberbürgermeister der Stadt Oldenburg. Neben seinen vielen Tätigkeiten, unter anderem beim DRK, ist er für seine Leidenschaft zur Musik bekannt.



MEIN TIPP

Boule kann auf dem Etzhorner Dorfplatz zwischen der Butjadinger Straße und dem Etzhorner Weg gespielt werden. Jeden Mittwoch um 15 Uhr, im Winter um 14.30 Uhr und sonntags ab 10 Uhr trifft man sich hier, um den Freizeitsport auszuüben. Es gibt drei Bahnen.



ANGEBOT NUR FÜR GEWERBETREIBENDE

CITROËN PRO

ECHTE ALLESKÖNNER
SEIT 100 JAHREN

Citroën empfiehlt TOTAL. ¹Maximaler Preisvorteil für Gewerbekunden in Höhe von 9.000 € netto gegenüber der UVP bei Leasing oder Kauf eines Citroën Jumper Kastenwagen 28 L1H1 Control BlueHDi120, gültig vom 01.10. bis zum 30.11.2019. Nicht kombinierbar mit anderen Sonderkonditionen oder Rahmenabkommen.
²Je nach Version und Ausstattung.
*Quelle: www.van-of-the-year.com.
Beispielfoto zeigt Fahrzeuge dieser Baureihe, deren Ausstattungsmerkmale nicht Bestandteil des Angebotes sind.

CITROËN BERLINGO KASTENWAGEN
Bis zu 20 Fahrerassistenzsysteme²

CITROËN JUMPY
Handsfree Schiebetüren² mit Öffnungssensoren

CITROËN JUMPER
Intelligente Traktionskontrolle² inkl. Bergabfahrlilfe

BIS ZU 9.000 €
JUBILÄUMS-VORTEIL¹

0 %
LEASING

0 €
ANZAHLUNG

UNSERE EURO 6 d-TEMP MOTORISIERUNGEN SERIENMÄSSIG

CITROËN ADVANCED COMFORT

business.citroen.de

Autohaus Munderloh ERFAHRUNG VERTRAUEN

Heinrich Munderloh Automobile GmbH & Co. KG (H) • Kreyenstr. 6 • 26127 Oldenburg • Telefon 04 41 / 9 33 88-0
• r.koetter@citroen-munderloh.de • www.citroen-munderloh.de

(H)=Vertragshändler, (A)=Vertragswerkstatt mit Neuwagenagentur, (V)=Verkaufsstelle



Vor dem Etzhorner Krug: Gustav Backhuß-Büsing, seit fünf Jahren Vorsitzender des Bürgervereins.

BILD: CHELSY HAB

Dörfliche Idylle, aber wenige Buslinien

NWZ-STADTTEILCHECK Gute Noten für die Gastronomie aber schlechtes Ergebnis bei der Nahversorgung

In Etzhorn spielt der Bürgerverein eine große Rolle. Das Umfrageergebnis zeigt: Hier ist die Lebensqualität hoch.

VON CHELSY HAB

ETZHORN – In Etzhorn läuft einiges anders. Davon ist Gustav Backhuß-Büsing überzeugt. „Wir sind der Wohlfühlstadtteil“, sagt der Vorsitzende des Etzhorner Bürgervereins, der 740 Mitglieder zählt. Nein, 742! Während des Gesprächs mit der NWZ klingelt es an der Tür. „Kleinen Moment, das könnte was Wichtiges sein“, entschuldigt sich der 68 Jahre alte Backhuß-Büsing. Als er zurückkommt, lacht er: „Das war ein Ehepaar, das gerade hergezogen ist und dem Verein beitreten möchte. Die haben mir die Formulare vorbeigebracht.“ Ja, so läuft das im nördlichen Stadtteil Oldenburgs. „In Etzhorn gibt es noch eine intakte Nachbarschaft“, erklärt der Vorsitzende. Hier sei die Welt noch in Ordnung.

Und der Bürgerverein sei mittendrin. „Man könnte sagen, wir sind hyperaktiv“, sagt Backhuß-Büsing, der den Vorsitz des Vereins seit fünf Jahren innehat. Was er damit meint, ist das umfangreiche Programm des Bürgervereins. Fahrten, Stammtische, Aktionen – man engagiert sich für seinen Stadtteil. Das bestätigt auch das Ergebnis des Stadtteil-Checks. Mit einer Durchschnittsnote von 8,3 haben die Menschen die Lebensqualität bewertet. Von 14 Stadtteilen landet Etzhorn auf dem vierten Platz und liegt damit 0,9 Punkte über dem Durchschnitt. „Das ist nicht überraschend. Wir sind hier umgeben von wunderschöner Natur und Moorgebieten. In Etz-

horn gibt es außerdem 32 kleine Seen, Tümpel und Teiche“, erklärt Backhuß-Büsing. Bei der NWZ-Umfrage stechen auch die positiven Bewertungen für die geringe Verkehrsbelastung und das ordentliche Resultat für die Gastronomie (5,7) hervor. „Na klar. Wir haben unter anderem das Landhaus Etzhorn, den Patentkrug und den Etzhorner Krug, der eine lange Geschichte hat“, so der 68-Jährige.

Negativ fällt allerdings die Nahversorgung mit einem Wert von 4 auf. Damit liegt Etzhorn 1,9 Punkte unter dem

Durchschnitt und belegt den vorletzten Platz. „Außer beim Real-Markt gibt es hier keinen Bankautomaten“, bedauert der Vorsitzende des Bürgervereins zudem. Auch eine Kirche lässt sich im nördlichsten Stadtteil nicht finden – die nächste Kirche liegt in Ohmsted. Darüber hinaus gibt es in Etzhorn im Wohnbereich nur einen einzigen Bäcker. Vor einigen Jahren ist an der Butjadinger Straße eine Filiale eröffnet worden.

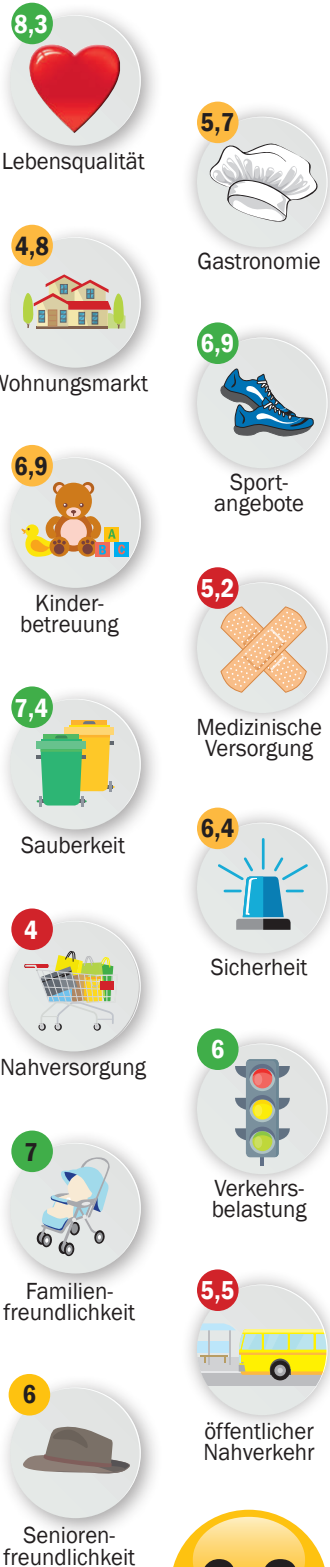
Nicht perfekt fällt auch das Ergebnis für den Nahverkehr aus. Mit 5,5 Punkten schafft es

Etzhorn auch hier nur auf den vorletzten Tabellenplatz. „Also, das kann ich nicht nachvollziehen“, zeigt sich Backhuß-Büsing verwundert. Denn, so sagt er: Die VWG-Buslinie 323 fahre durch den Stadtteil und auch an der Wilhelmshavener Heerstraße sei die Anbindung gut. Nichtsdestotrotz – die Etzhorner haben anders abgestimmt.

Preise wird der Stadtteil mit den durchschnittlichen Bewertungen des Wohnungsmarktes (4,8) und der Kinderbetreuung (6,9) nicht gewinnen. Zwar gibt es mehrere Kindertagesstätten, aber nur eine Grundschule. Weiterführende Schulen sind gar nicht vorhanden. Was den Wohnungsmarkt angeht, wundert sich Backhuß-Büsing nicht über das Ergebnis: „Ich werde immer wieder angesprochen, ob irgendwo Wohnungen oder Häuser frei sind.“ Zudem gebe es kein Seniorenwohneheim, kritisiert er.

Trotzdem zeigt das Ergebnis des Stadtteilchecks: Die Etzhorner sind nicht unzufrieden. „Die Menschen, die hier leben, schätzen den dörflichen Charakter und den Zusammenhalt“, ist er überzeugt. Bestätigt fühlt sich der 68-Jährige da auch durch die Resonanz seines Vereins.

So bewerten die Bewohner ihren Stadtteil



Gesamtpunktzahl

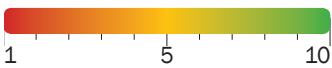
5672 Oldenburger haben an der Umfrage teilgenommen und die Lebensqualität auf einer Skala von 1 bis 10 beurteilt.

So lesen Sie die Grafik:
● überdurchschnittlich (ab einer Abweichung von +0,3 Punkten zum Durchschnittswert für alle Stadtteile)
● durchschnittlich (bis zu einer Abweichung von +0,2 bzw. -0,2 Punkten zum Durchschnittswert für alle Stadtteile)
● unterdurchschnittlich (ab einer Abweichung von -0,3 Punkten zum Durchschnittswert für alle Stadtteile)

SO HABEN WIR DIE WERTE ERMITTELT

Bei der Online-Umfrage NWZ-Stadtteil-Check sind 5672 komplett ausgefüllte Bögen in die Bewertung eingeflossen. Für Etzhorn wurden 216 Bewertungen abgegeben.

Auf einer Skala von 1 bis 10 Punkten konnten die Teilnehmer ihre Bewertung abgeben.

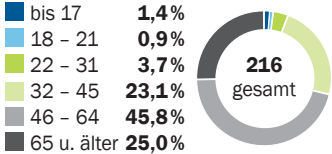


gen zu Fragen nach Familienfreundlichkeit, Anbindung an Nahverkehr, Sicherheit und vielen weiteren Themen abgeben.

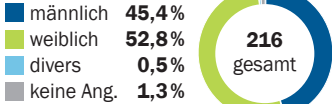
Morgen, Samstag, in der NWZ: Das sind die Ergebnisse für Eversten.

Alle Ergebnisse des großen Stadtteil-Checks finden Sie im Internet unter [@ Mehr Infos unter www.NWZonline.de](#)

Teilnehmer – Alter



Teilnehmer – Geschlecht



Mode ab Größe 42

Rubens
SECONDHANDSHOP.DE

NEUERÖFFNUNG
am 30.11.19

Wir freuen uns auf Ihren Besuch!
Scheideweg 163 · 0L
www.rubens-secondhandshop.de

KAMINBAU BLOCK

Kein Holz tragen. Keine Asche entsorgen, sondern Wärme auf Knopfdruck. 5-Gas-Kamine in Funktion in unserer Ausstellung.

Am Patentbusch 8 · 26125 Oldenburg
Tel.: 0441 32526 · Fax: 0441 32030
info@kaminbau-block.de
www.kaminbau-block.de

DER GARTENMARKT IN ETZHORN

BLACK WEEKEND
20% Rabatt auf Lichterketten und Kerzen

CHRISTROSE HELLEBORUS NIGER 14er Topf **8,99** (statt 12,99)

WEIHNACHTSSTERN EUPHORBIA PULCHERRIMA Topf 13 cm, verschiedene Farben **10,99** (statt 3,99)

TOPFAMARYLLIS HIPPEASTRUM Topf 13 cm **4,99** (statt 7,99)

Angebote gültig bis 30.11.19

Großer überdachter Tannenbaumverkauf nur im Oldenburger Wohngarten ab sofort

grün erleben OLDENBURGER WOHNGARTEN

Stubbenweg 29, 26125 Oldenburg
Tel. 0441-86678
www.oldenburger-wohngarten.de
Mo.-Sa. 9:00-19:00 Uhr